

広島のお土産

宮島しゃもじ

宮島に主な産業がなかった頃、島民救済のためある修行僧が弁天の持つ琵琶と形が似たしゃもじを宮島土産として売り出すことを勧めたのが始まりという、宮島のしゃもじ。「御飯を、抄い取る、飯取る」から「敵を飯取る」となり、「幸運、福運、勝運」を招く縁起物とされている。漢字好きな外国人観光客には、しゃもじに書いてある「必勝」「健康」「商売繁盛」などの文字も好まれる。キーホルダーやストラップなど、お土産物としての種類も豊富。

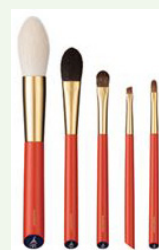
(参考)Wikipedia、杓子の家HP



熊野筆

広島県安芸郡熊野町で、伝統的技法と原材料で製造された高品質の筆。化粧ブラシ・ネイルブラシ・書筆・画筆など。ファッションショーやハリウッド映画でも使われているという。海外のメイクアップアーティストにも人気がある。

(参考)熊野筆事業協同組合HP、白鳳堂HP



もみじ饅頭

宮島の名産である紅葉の形をしたお饅頭。宮島にある紅葉の名所、紅葉谷(もみじだに)にちなんだ名物ということで名付けられた。こしあん、粒あんはもとより、チーズやチョコレート、クリームなども人気。やまだ屋のもみじ饅頭はハラル認定もされている。また、やまだ屋やみやままん工房等では手焼き体験もできる。

(参考)Wikipedia



かき醤油味付海苔

広島の特産であるかきのエキスを抽出して海苔を調味する段階で加えた、海苔とかきの持つ栄養を楽しめる味付け海苔。賞味期限は300日と日持ちする。健康志向の方に喜ばれる。

(参考)広島海苔通販



日本語	—
英語	—
その他言語	—

免税店 1

広島空港 国際線 免税売店

豊富な品揃え定番商品のお酒や煙草をはじめ、シャネルやランコム、ゲラン、資生堂、ロレアルと化粧品コーナーも充実。

【住 所】2F国際線出国待合室

【営業時間】国際線出発時間に合わせて営業

【電 話】0848-86-8164

【H P】http://www.hij.airport.jp/rest_shop/2-24.html

ドン・キホーテ広島八丁堀店

広島市内で最大の免税店。医薬品の販売は、薬剤師・登録販売者在勤時のみの販売。

【住 所】広島市中区新天地5-3

【営業時間】10:00～翌5:00

【電 話】082-543-6711

【定休日】なし

【H P】http://www.donki.com/store/shop_detail.php?shop_id=301

そごう広島店

靴、バッグ、衣料品、時計、宝飾品、食品類、飲料類、化粧品、薬品等。

【住 所】広島市中区基町6-27

【営業時間】10:00～ 20:00

【電 話】082-225-2111

【定休日】なし

【H P】<https://www.sogo-seibu.jp/foreign/ty/hiroshima/index.html>

ダイコクドラッグ 広島大手町店（100円均一併設）

全国チェーンのドラッグストア。医薬品、健康食品など。

【住 所】広島市中区大手町2丁目1番6号 大手町高橋ビル1・2F

【営業時間】[平 日] 8:00～22:00 [土日・祝] 9:00～21:00

【電 話】082-504-6147、082-504-6054(100均)

【定休日】なし

【H P】http://daikokudrug.com/customer/shop/hiro_otemachi/

日本語 —

英語 —

その他言語 —

免税店 2

眼鏡市場 広島本通店

メガネ、サングラス、コンタクト、補聴器など。

【住 所】広島市中区本通1番15号

【営業時間】10:30-20:00

【電 話】082-543-5184

【定休日】なし

【H P】<http://www.meganeichiba.jp/shopinfo/hiroshima/hiroshimahondori/>

ユニクロ 広島八丁堀店

カジュアル衣料品。ベビー・キッズ取扱いあり。

【住 所】広島市中区胡町5-22 天満屋八丁堀ビル6F

【営業時間】平日 10:00～21:00／土日祝 10:00～21:00

【電 話】082-545-1401

【定休日】なし

【H P】http://fr.mapion.co.jp/map/uc/PoiInfo?grp=uniqlo&vo=mbml&poi_code=10101465

エディオン広島本店

調理器具、デジカメ、パソコン、テレビ、オーディオなど。家電量販店。

【住 所】広島市中区紙屋町2-1-18

【営業時間】平日 10:00～20:00／土日・祝日 10:00～20:00

【電 話】082-247-5111

【定休日】なし

【H P】<https://my.edion.jp/search/detail.php?sc=00101&tp=1>

スーパースポーツゼビオ広島アルパーク店

アディダス、ミズノ、アシックスなどのスポーツウェア、シューズなどのスポーツ用品取扱い。

【住 所】広島市西区草津南4-7-1

【営業時間】10:00～21:00

【電 話】082-501-3120

【H P】<http://www.supersports.co.jp/shop/supersports/405/>

日本語	—
英語	—
その他言語	—